

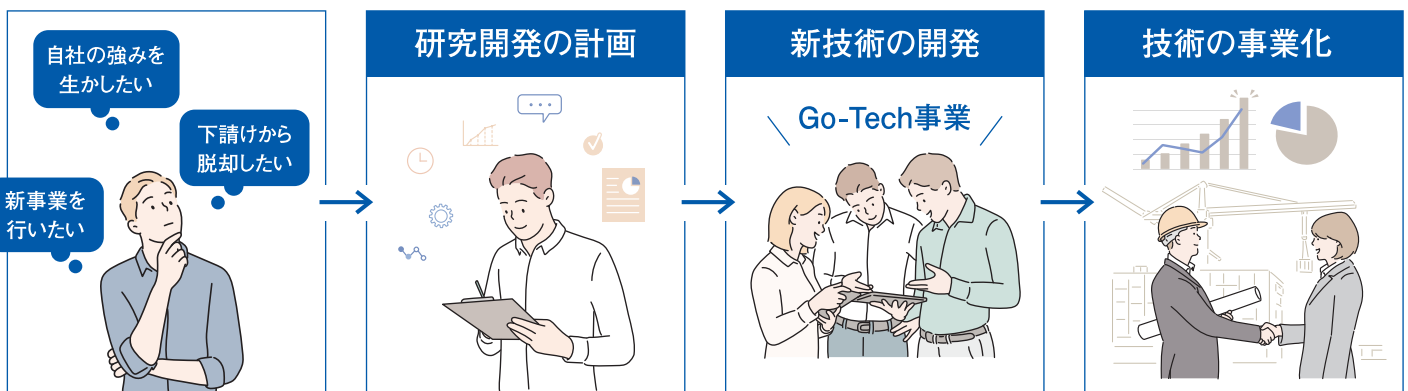
Go-Tech事業

成長型中小企業等研究開発支援事業

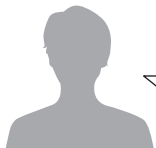
～中小企業が研究機関等と連携して行う研究開発を最大3年間支援～

Go-Tech事業とは

中小企業の**事業化を見据えた研究開発・試作品開発等**を**最大3年間**支援します！
ものづくりやサービスの様々な分野の研究開発に利用できます。



利用者の声



大学・公設試等と共同体を作り技術開発をできたことで早期の事業化につながった。



本事業により新事業を立ち上げるきっかけを得られた。



大胆な研究開発へトライすることが可能となった。中小企業の技術開発力を高める上で必要な事業。

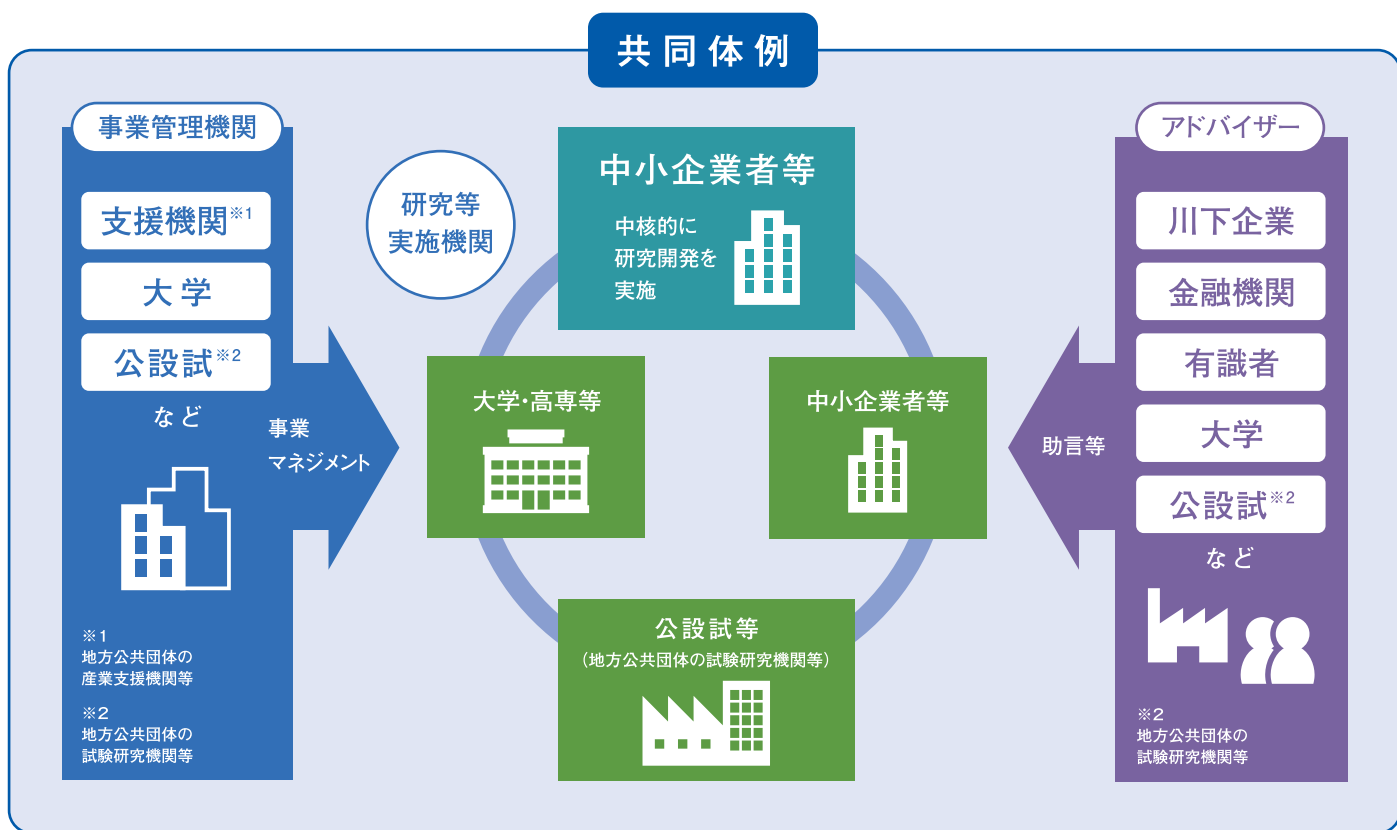
■ 補助上限・補助対象経費など

	通常枠	出資獲得枠
事業期間	最大 3 年間	
補助上限	単年度： 4,500 万円 3年間合計： 9,750 万円	単年度： 1 億円 3年度合計： 3 億円 <small>但し、補助上限は、民間ファンド等の出資者が出資を予定している金額の2倍を上限とする。</small>
補助率	中小企業者等： 2/3 以内 <small>※一部定額上限あり、課税所得15億円超中小企業等は1/2以内</small>	大学・公設試等： 定額
補助対象経費	人件費・謝金、機械装置等の設備備品費、消耗品費、委託費等	

※詳細は公募要領参照

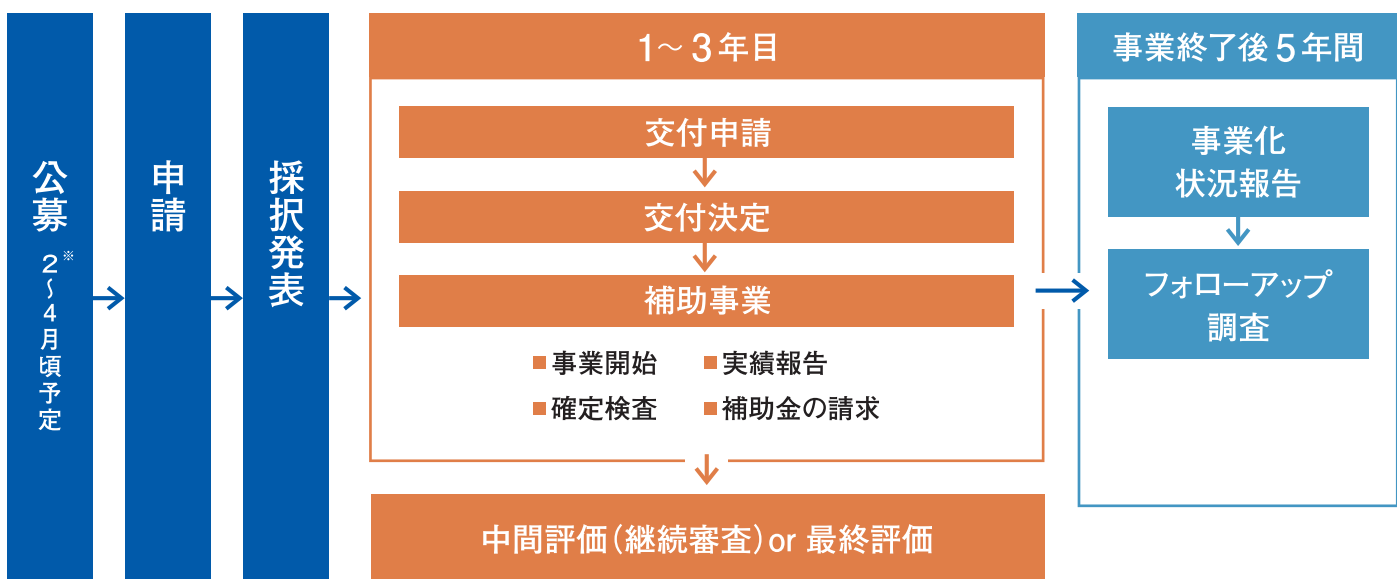
機械設置等の設備備品費だけでなく、**人件費や、知的財産権関連経費等**、
研究開発・事業化に必要な様々な経費が補助対象になります。

■ 申請には共同体を構成する必要があります



※詳細は公募要領参照

■ 事業の流れ



※状況により変更となる場合があります

連絡先

本事業に関する相談は主たる研究開発等の実施場所の都道府県を担当する経済産業局にお問い合わせください。



もっと詳しく
知るなら



Go-Techナビ
中小企業の研究開発マッチングサイト



- ✓ 申請に必要な情報がすべて手に入る!
- ✓ 事業化に成功した好事例を多数掲載!
- ✓ 事業管理機関・研究等実施機関を全国から検索できる!

<https://www.chusho.meti.go.jp/sapoin/index.php>